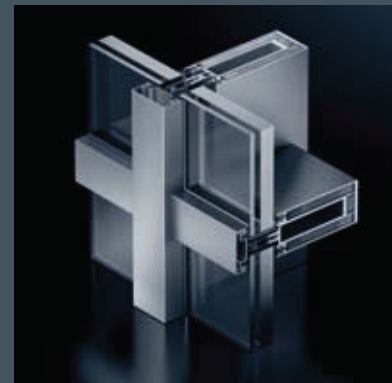


Sistemas de segurança de alumínio Schüco Schüco aluminium security systems

Os sistemas de segurança de alumínio da Schüco oferecem uma protecção óptima contra o fogo e fumo, protecção anti-roubo e evasão, bem como antibalas e antiexplosão.

Schüco aluminium security systems offer optimum protection in the areas of fire and smoke protection, burglar resistance, break-out resistance, as well as for bullet and blast-resistance.



Inovações em sistemas de segurança Security systems – innovations

A implementação responsável e adequada dos sistemas de protecção contra o fogo e fumo é um verdadeiro desafio para projectistas e gabinetes de Arquitectura. A Schüco oferece, com os novos sistemas Schüco ADS 80 FR 60, Schüco ADS 65.NI FR 30 e Schüco ADS 65.NI SP, produtos adequados para cumprir estes requisitos.

Using fire and smoke protection systems responsibly and in a targeted way is a challenge for developers and manufacturers alike. With the new Schüco ADS 80 FR 60, Schüco ADS 65.NI FR 30 and Schüco ADS 65.NI SP systems, Schüco offers you

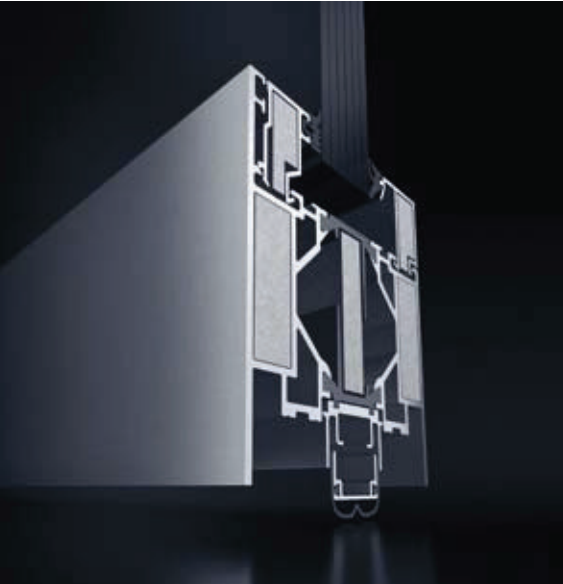
Sistemas de segurança Security systems

Em termos de segurança, a Schüco oferece soluções de sistema globais desde portas até fachadas com a máxima liberdade de desenho.

In terms of security, Schüco offers complete system solutions from doors to façades – all with the greatest possible design freedom.

Schüco ADS 80 FR 60

Schüco ADS 80 FR 60



Schüco ADS 80 FR 60 – o novo sistema de alumínio com resistência ao fogo durante 60 minutos
Schüco ADS 80 FR 60 – the new aluminium fire protection system for 60 minutes of fire resistance

Características e vantagens

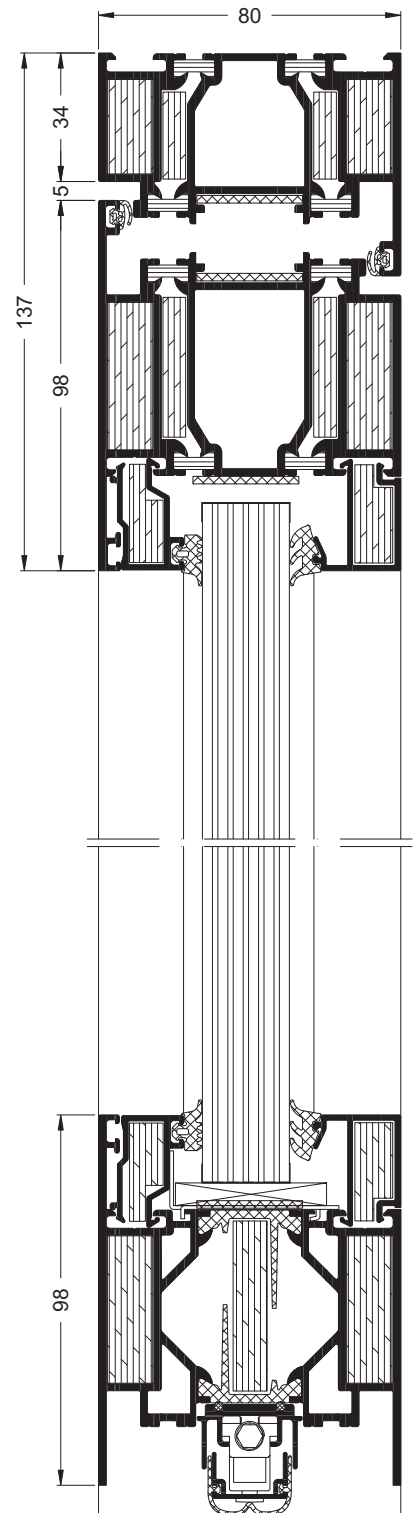
- Sistema de portas e divisórias envidraçadas completamente ensaiado de acordo com a norma EN 1634/1364 (DIN 4102), incluindo o sistema de ferragens
- Perfis resistentes com câmara e 80 mm de profundidade
- Dimensão máxima da folha de 1.440 x 2.500 mm
- Larguras visíveis reduzidas
- Mola Schüco integrada com fixações de encaixe
- Características multifunções (protecção contra o fumo, aplicação exterior)
- Sistemas de ferragens, na sua maior parte compatíveis com os sistemas Schüco ADS 80 FR 30 / Firestop T90 / ADS 65.NI FR 30 / ADS 65.NI SP
- Ranhura multifunção para fixar rapidamente as ferragens do sistema mediante pressão

Novo sistema de portas e divisórias envidraçadas de alumínio para protecção contra o fogo com uma resistência de classe EI60 (F60) e T60.

The new aluminium door and wall system for fire protection in fire resistance classes EI60 (F60) and T60.

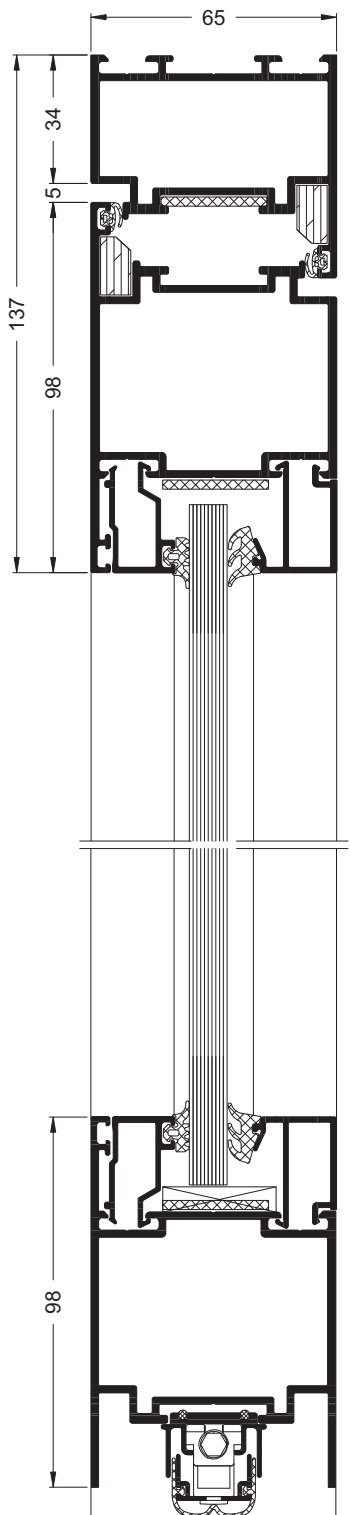
Features and benefits

- Door and wall system fully approved in accordance with EN 1364/1634 (DIN 4102), including system fittings
- Robust hollow chamber profile, basic depth 80 mm
- Max. leaf sizes 1440 x 2500 mm
- Narrow profile face widths
- Schüco integrated door closer with push-in fixings
- Multipurpose features (smoke protection, outside use)
- System fittings predominantly compatible with Schüco ADS 80 FR 30 / Firestop T90 / ADS 65.NI FR 30 / ADS 65.NI SP
- Multipurpose groove for fast, push-in fixing of system fittings



Escala 1:2
Scale 1:2

Schüco ADS 65.NI FR 30 Schüco ADS 65.NI FR 30



Escala 1:2
Scale 1:2

Novo sistema de portas e divisórias envidraçadas de alumínio, sem isolamento térmico, com resistência ao fogo de classe E30/EW30 (G30).

The new non-insulated aluminium door and wall system for fire resistance classes E30/EW30 (G30)



Schüco ADS 65.NI FR30 – o novo sistema, sem protecção térmica, para proteger do fogo durante 30 minutos
Schüco ADS 65.NI FR 30 – the new non-insulated fire protection system for 30 minutes of fire resistance

Características e vantagens

- Sistema de portas e divisórias envidraçadas completamente ensaiado de acordo com a norma EN 1634/1364 (DIN 4102), incluindo o sistema de ferragens
- Perfis resistentes com câmara e 65 mm de profundidade
- Dimensão máxima da folha até 1.440 x 2.500 mm
- Larguras visíveis reduzidas
- Mola Schüco integrada com fixações por encaixe
- Compatível com as características de protecção contra o fumo
- Sistema de ferragens, na sua maior parte compatíveis com os sistemas Schüco ADS 65.NI SP / ADS 80 FR 30 / ADS 80 FR 60 / Firestop T90
- Ranhura multifunção para fixar rapidamente as ferragens do sistema por pressão

Features and benefits

- Door and wall system fully approved in accordance with EN 1364/1634 (DIN 4102), including system fittings
- Robust hollow chamber profile, basic depth 65 mm
- Leaf sizes up to max. 1440 x 2500 mm
- Narrow profile face widths
- Schüco integrated door closer with push-in fixings
- Can be combined with fire protection properties
- System fittings predominantly compatible with Schüco ADS 65.NI SP / ADS 80 FR 30 / ADS 80 FR 60 / Firestop T90
- Multipurpose groove for fast, push-in fixing of system fittings

Schüco ADS 65.NI SP

Schüco ADS 65.NI SP



Schüco ADS 65.NI SP – a nova linha de protecção contra o fumo
Schüco ADS 65.NI SP – the new smoke protection series

Características e vantagens

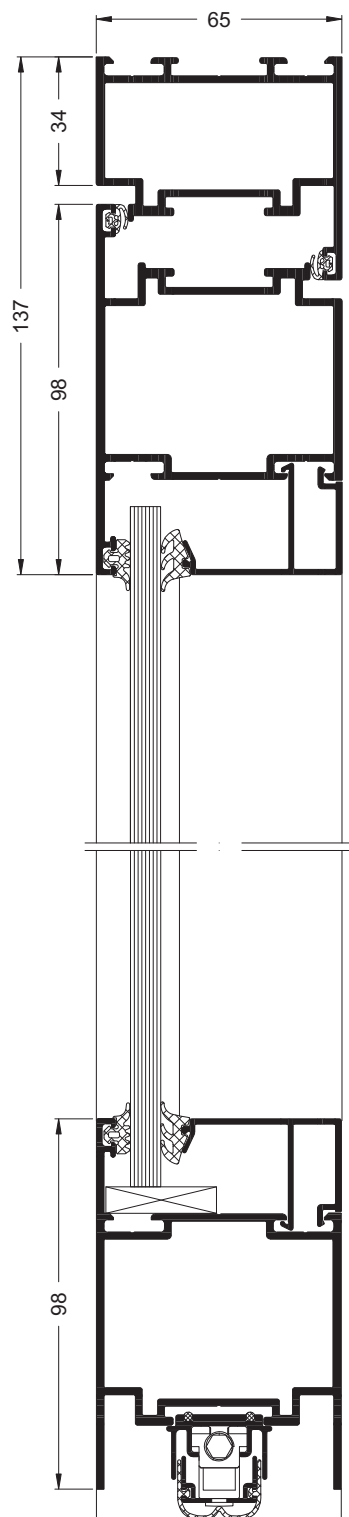
- Sistema de portas e divisórias envidraçadas completamente ensaiado de acordo com a norma EN 1634-3 (DIN 18095), incluindo o sistema de ferragens
- Perfis resistentes com câmara e 65 mm de profundidade
- Dimensão máxima da folha até 1.440 x 3.000 mm
- Larguras visíveis reduzidas
- Mola Schüco integrada com fixações por encaixe
- Características multifunções (bloqueio da porta de emergência integrado)
- Sistema de ferragens, na sua maior parte compatíveis com os sistemas Schüco ADS 80 FR 30 / ADS 80 FR 60 / ADS 65.NI FR 30 / Firestop T90
- Ranhura multifunção para fixar rapidamente as ferragens do sistema por pressão

Com o novo sistema de portas 65 e divisórias envidraçadas Schüco ADS 65.NI SP, ensaiado de acordo com a norma EN 1634-3 (DIN 18095), a Schüco oferece uma solução no campo da protecção contra o fumo.

With the new Schüco ADS 65.NI SP door and wall system, fully approved in accordance with EN 1634-3 (DIN 18095), Schüco offers the best possible security in terms of smoke protection.

Features and benefits

- Door and wall system fully approved in accordance with EN 1634-3 (DIN 18095), including system fittings
- Robust hollow chamber profile, basic depth 65 mm
- Leaf sizes up to max. 1440 x 3000 mm
- Narrow profile face widths
- Schüco integrated door closer with push-in fixings
- Multipurpose features (integrated emergency exit switch)
- System fittings predominantly compatible with Schüco ADS 80 FR 30 / ADS 80 FR 60 / ADS 65.NI FR 30 / Firestop T90
- Multipurpose groove for fast, push-in fixing of system fittings



Escala 1:2
Scale 1:2

Schüco TipTronic RWA Schüco TipTronic SHEVS

O sistema Schüco TipTronic RWA, com impulsores electromecânicos completamente ocultos, abre novos caminhos unindo a extracção necessária de fumos à ventilação e ao desenho. Estes aparelhos extractores de fumo e calor, ensaiados de acordo com a norma EN 12101-2, baseiam-se nas linhas de janelas básicas. Oferecem também todas as vantagens das plataformas do sistema como, por exemplo, boas propriedades físicas. Graças às dimensões melhoradas dos impulsores e componentes de controlo – integrados nas ranhuras da janela – e à variedade dos tipos de abertura, é possível uma apresentação individual contínua da fachada, também em projectos com requisitos de desenho exigentes.

Características e vantagens

- Janela e ferragens ensaiadas de acordo com a norma EN 12101-2
- Abertura de grandes dimensões: função de ventilação até 300 mm de curso e função de extracção até 800 mm de curso
- Pode ser montado como bandeira individual, janelão ou numa construção de montantes e travessas
- Pode ser montado como janela oscilante ou batente com abertura para o interior, bem como janela projectante para o exterior
- Ferragens e motores totalmente ocultos (ranhuras da janela), proporcionando linhas definidas
- Possibilidade de integração total (automatização do edifício)
- Protecção contra bloqueio até à protecção de classe 4
- Montagem simples, pois não é preciso maquinar o perfil
- Mantém os requisitos básicos como, por exemplo, a estanqueidade à água ou o isolamento térmico e acústico

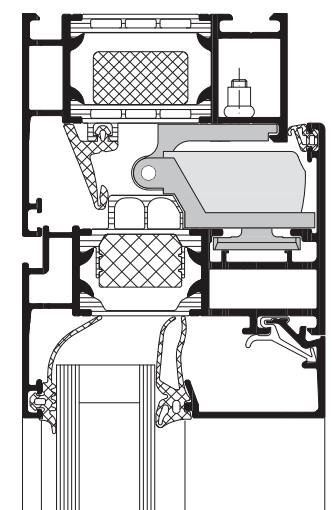
With fully concealed mechatronic drives, Schüco TipTronic SHEVS opens up impressive new ways to combine smoke extraction with ventilation and design. The smoke and heat extraction devices tested in accordance with EN 12101-2 are based on the standard window series. They therefore offer all the benefits of system platforms, e.g. good physical properties. Thanks to the optimised dimensions of the drives and control components, which are integrated into the window rebate, and the variety of opening types, a continuous individualised façade configuration is possible, even on buildings with high design specifications.

Features and benefits

- Windows and fittings tested in accordance with EN 12101-2
- Large opening sections: ventilation function up to 300 mm lifting height and NSHEVS function up to 800 mm lifting height
- For use in punched openings, ribbon windows and mullion/transom constructions
- Available as inward-opening bottom-hung or side-hung windows, and outward-opening top-hung windows
- Fully concealed fittings and motors (window rebate), so that there is no interruption of clear design lines
- Full system integration possible (building automation)
- Anti-finger-trap protection available up to safety class 4
- Simple installation since no machining of the profile is required
- Adherence to standard requirements, e.g. watertightness, sound reduction and thermal insulation



Schüco TipTronic RWA – combina a extracção de fumos com um desenho exigente
Schüco TipTronic SHEVS – combining smoke extraction with good design



Schüco AWS 70.HI TipTronic

Escala 1:2
Scale 1:2

Schüco AWS 90 BR e ADS 90 BR

Schüco AWS 90 BR and ADS 90 BR



Schüco AWS 90 BR e Schüco ADS 90 BR - inovação em protecção antibalas
Schüco AWS 90 BR and Schüco ADS 90 BR, innovation in bullet resistance

Para grandes projectos, frequentemente os requisitos são muitos rigorosos em termos de segurança para portas e janelas. Com as novas linhas Schüco AWS 90 BR e Schüco ADS 90 BR, a Schüco oferece uma nova solução de protecção antibalas para as classes FB 4 e FB 6.

Características e vantagens

- Protecção antibalas para janelas FB 4, FB 6 e portas FB 4 de acordo com a norma EN 1522
- Larguras visíveis de perfil reduzidas, compatíveis com as linhas básicas
- As vantagens do sistema Schüco são mantidas como, por exemplo, a estanqueidade, o isolamento acústico e a protecção térmica
- Totalmente compatível com Schüco AWS 90 BR e Schüco ADS 90 BR para protecção anti-roubo e para simplificar o armazenamento
- Podem ser usadas uniões de canto e T correntes
- Acabamento superficial sem limitações
- Pode ser montado pelo cliente
- Sem aumentar a espessura da guarnição, protecção antibala com reforço

For large projects, there are sometimes very stringent security requirements placed on windows and doors. With the new Schüco AWS 90 BR and Schüco ADS 90 BR series, Schüco offers new bullet-resistant solution for classes FB 4 and FB 6.

Features and benefits

- Bullet resistance for windows FB4, FB6 and doors FB 4 tested in accordance with EN 1522
- Narrow profile face widths, compatible with standard series
- Schüco system benefits are retained, e.g. weathertightness, sound reduction and thermal insulation
- Fully compatible with Schüco AWS 90 BR and Schüco ADS 90 BR for burglar resistance and simplified warehouse storage
- Standard corner and T-cleats can be used
- Surface finishing without restrictions
- Rolling together by customer possible
- No thickened outer profile, bullet resistance with insert profiles

Com os sistemas Schüco AWS 90 BR e Schüco ADS 90 BR, a Schüco apresenta os novos sistemas de alumínio para protecção anti-roubo de classe WK4. O seu fabrico simples prossegue a abordagem de sistema e baseia-se nas linhas básicas AWS e ADS.

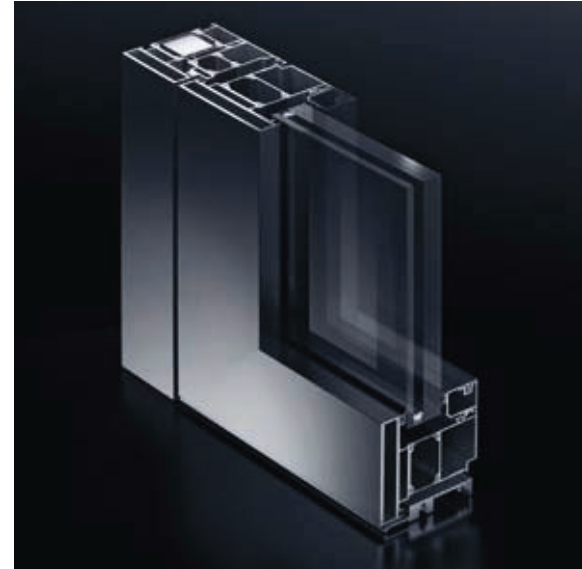
Características e vantagens

- Protecção anti-roubo de classe WK4 para janelas e portas de acordo com a norma ENV 1627
- Larguras visíveis do perfil reduzidas, compatibilidade com as linhas básicas
- As vantagens do sistema Schüco são mantidas como, por exemplo, a estanqueidade, o isolamento acústico e a protecção térmica
- Sem aumentar a espessura do perfil exterior, não precisa de reforço
- Compatibilidade total com os sistemas Schüco AWS 90 BR e Schüco ADS 90 BR para protecção antibalas e para simplificar o armazenamento
- Podem ser usadas uniões de cantos e T correntes
- Acabamento superficial sem limitações
- Pode ser montado pelo cliente

With Schüco AWS 90 BR and Schüco ADS 90 BR, Schüco presents a new aluminium system for burglar resistance in class WK4. The fabrication-friendly construction continues the system approach. The construction is based on the proven AWS and ADS standard series.

Features and benefits

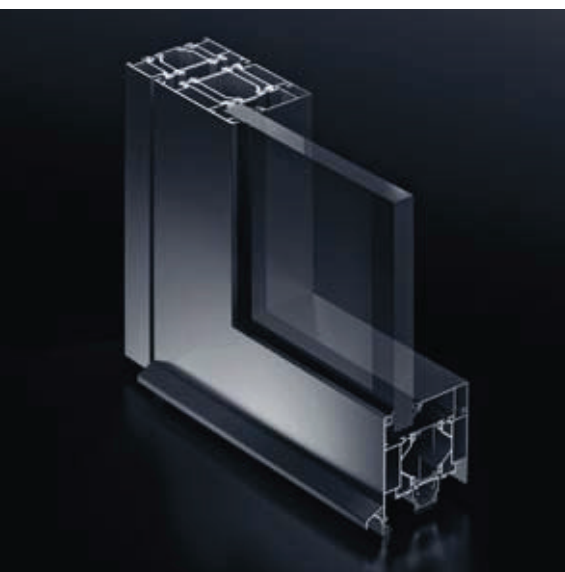
- Burglar resistance for windows and doors in class WK4 tested in accordance with ENV 1627
- Narrow profile face widths, compatible with standard series
- Schüco system benefits are retained, e.g. weathertightness, sound reduction and thermal insulation
- No thickened outer profile, insert profiles not required
- Fully compatible with Schüco AWS 90 BR and Schüco ADS 90 BR for bullet resistance and simplified warehouse storage
- Standard corner and T-cleats can be used
- Surface finishing without restrictions
- Rolling together by customer possible



Schüco AWS 90 BR e Schüco ADS 90 BR
Este é o novo sistema de WK4
Schüco AWS 90 BR and Schüco ADS 90 BR
Less is more: the new system for WK4

Schüco ADS 80 FR 30 – aplicação exterior

Schüco ADS 80 FR 30 – outside use



O sistema de portas e divisórias envidraçadas Schüco ADS 80 FR 30 está aprovado para aplicação no exterior.

The Schüco ADS 80 FR 30 door and wall systems has now also been approved for outside use.

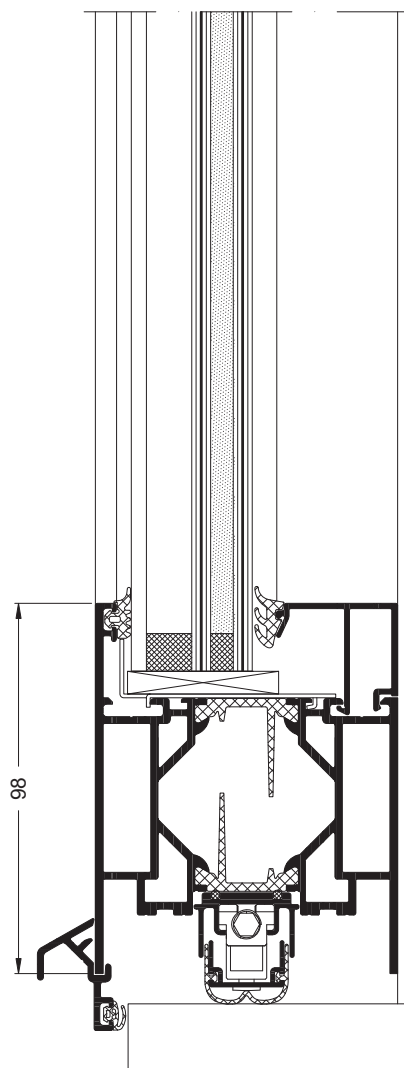
Schüco ADS 80 FR 30 – protecção contra o fogo sem placas isolantes contra o fogo
Schüco ADS 80 FR 30 – fire protection without fireboards

Características e vantagens

- Sistemas de portas e divisórias envidraçadas completamente ensaiados de acordo com a norma EN 1634/1364 (DIN 4102), incluindo o sistema de ferragens
- Perfis resistentes com câmara e 80 mm de profundidade
- Dimensão máxima da folha até 1.444 x 3.000 mm
- Larguras visíveis reduzidas
- Mola Schüco integrada com fixações por encaixe
- Características multifunções (protecção contra o fumo, protecção anti-roubo WK2/WK3, segurança contra quedas, aplicação exterior)
- Sistema de ferragens na sua maioria compatíveis com os sistemas Schüco ADS 80 FR 60 / Firestop T90 / ADS 65.NI FR 30 / ADS 65.NI SP
- Ranhura multifunções para fixar rapidamente as ferragens do sistema por pressão
- Redução do tempo de fabrico ao minimizar, por exemplo, o isolamento antifogo e ao otimizar a técnica de uniões de canto e T
- Tanto o sistema Schüco ADS 80 FR 30 como o Schüco ADS 80 FR 60 estão aprovados para a aplicação no exterior

Features and benefits

- Door and wall system fully approved in accordance with EN 1364/1634 (DIN 4102), including system fittings
- Robust hollow chamber profile, basic depth 80 mm
- Leaf sizes up to max. 1444 x 3000 mm
- Narrow profile face widths
- Schüco integrated door closer with push-in fixings
- Multipurpose features (smoke protection, burglar resistance WK2/WK3, safety barriers, outside use)
- System fittings predominantly compatible with Schüco ADS 80 FR 60 / Firestop T90 / ADS 65.NI FR 30 / ADS 65.NI SP
- Multipurpose groove for fast, push-in fixing of system fittings
- Shorter fabrication times, e.g. with fewer fire-resistant isolators and optimised corner cleat and T-cleat technology
- Both the Schüco ADS 80 FR 30 and Schüco ADS 80 FR 60 systems are approved for outside use



Escala 1:2
Scale 1:2

Schüco AWS 60 / 70 FR 30

Schüco AWS 60 / 70 FR 30

O sistema de janelas batentes com protecção contra o fogo Schüco combina funcionalidade com um desenho atraente. Os sistemas de janelas com resistência ao fogo EW30 (G30) e EI 30 (F30) com fecho automático mecânico e mola oculta estão totalmente aprovados para a construção.

Características e vantagens

- Janela batente com protecção contra o fogo EI30 (F30) e EW30 (G30) de acordo com a norma EN 1364/1634 (DIN 4102), ensaiada e com licença de edificação (envidraçado fixo, móvel com fecho automático)
- Janela AWS 70 FR 30 com 70 mm de profundidade, janela AWS 60 FR 30 com 60 mm de profundidade
- Dimensão da folha máxima de 1.300 x 1.900 mm
- Ferragem AvanTec oculta
- Molas ocultas Schüco com / sem bloqueio, também para as janelas básicas
- São mantidas as vantagens do sistema Schüco AWS como, por exemplo, a estanqueidade, o isolamento acústico e a protecção térmica
- Combinação de funcionalidade (protecção contra o fogo) e desenho (Schüco Janela AWS)
- Montagem como janela individual ou como elemento integrado em fachada corta-fogo

The Schüco fire-resistant side-hung window system combines functionality with impressive design. The window systems in fire resistance classes EW30 (G30) and EI 30 (F30) with mechanical self-locking and concealed window closer have full building approval.

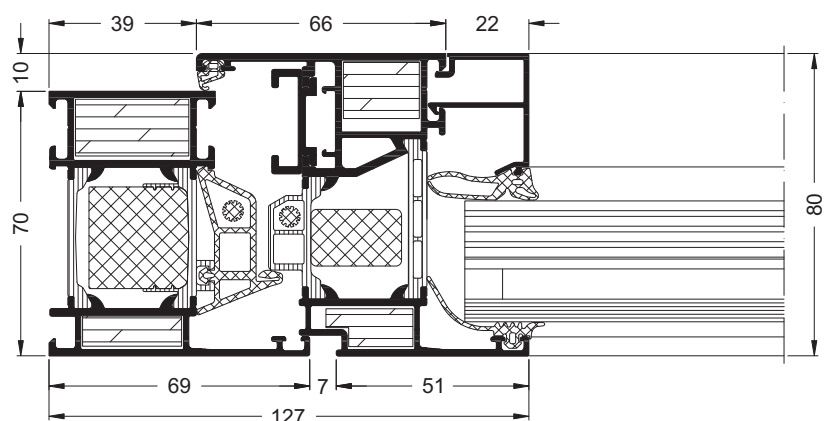
Features and benefits

- Fire-resistant side-hung window for EI30 (F30) and EW30 (G30) in accordance with EN 1364/1634 (DIN 4102), tested and approved by the building authorities (movable, self-closing fixed glazing)
- Schüco Window AWS 70 FR 30 with 70 mm basic depth, Schüco Window AWS 60 FR 30 with 60 mm basic depth
- Vent sizes up to max. 1300 x 1900 mm
- Concealed AvanTec fitting
- Concealed Schüco window closer with/without hold-open, also possible for standard windows
- Schüco AWS system benefits are retained, e.g. weathertightness, sound reduction and thermal insulation
- Combination of functionality (fire protection) and design (Schüco Window AWS)
- Use as punched window or window unit integrated in fire-resistant façade



Schüco AWS 60 / 70 FR 30 – protecção contra o fogo versátil com liberdade de desenho

Schüco AWS 60 / 70 FR 30 – versatile fire protection with design freedom



Variante Schüco AWS 70.HI FR 30 com grande protecção térmica

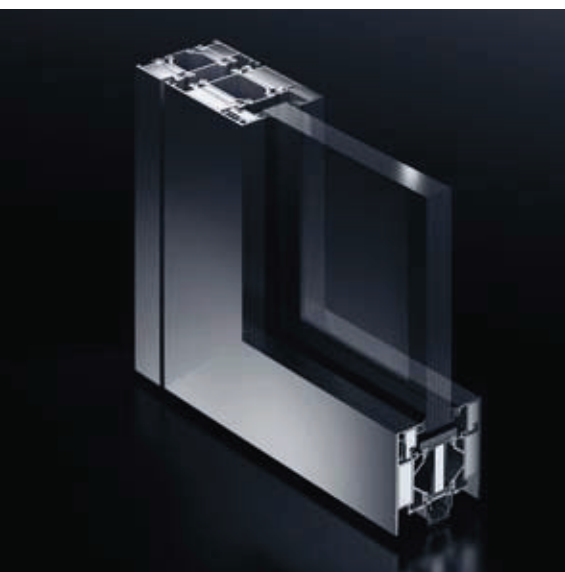
Schüco AWS 70.HI FR 30 high thermal insulation version

Escala 1:2

Scale 1:2

Sistemas corta-fogo de alumínio

Schüco aluminium fire protection systems



Sistemas contra o fogo de alumínio Schüco ADS 80 FR 60 com 60 minutos de resistência ao fogo
Schüco ADS 80 FR 60 aluminium fire protection system for 60 minutes of fire resistance

Os sistemas de alumínio contra o fogo e o fumo Schüco permitem o cumprimento dos mais exigentes requisitos para edifícios modernos que procuram funcionalidade, desenho e eficiência.

Características e vantagens

Os sistemas contra fogo e fumo da Schüco destacam-se por larguras visíveis reduzidas dos perfis e pelo seu aspecto fino e elegante. A multifuncionalidade e a compatibilidade do sistema permitem a máxima flexibilidade aos projectistas e uma grande eficácia no processo de fabrico.

Além das vantagens no fabrico e desenho, os nossos sistemas Schüco ADS 80 FR 30 / ADS 80 FR 60 / ADS 65.NI FR 30 / ADS 65.NI SP e Firestop T90 marcam uma viragem no campo da protecção contra o fogo e fumo. Isto permite que os sistemas de alumínio Schüco sejam muito adequados para resistir ao fogo durante 30 a 90 minutos.

A Schüco conta com uma gama completa de perfis, ferragens, acessórios e vidro resistentes ao fogo.

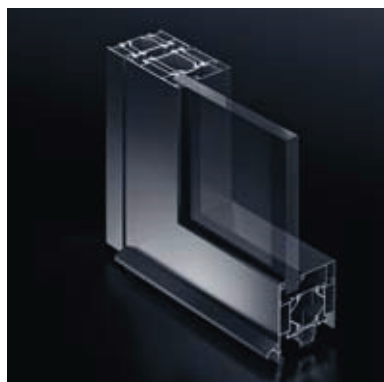
Schüco aluminium system solutions for fire and smoke protection allow all the complex requirements of a modern building concept to be met in terms of functionality, design and efficiency.

Features and benefits

Schüco fire and smoke protection systems feature narrow profile widths thanks to an elegant, slimline look. Multifunctionality and system compatibility allows the developer maximum flexibility and the fabricator the highest possible level of process efficiency.

In addition to the fabrication and design benefits, our Schüco ADS 80 FR 30 / ADS 80 FR 60 / ADS 65.NI FR 30 / ADS 65.NI SP and Firestop T90 systems set standards in fire and smoke protection technology. Schüco aluminium systems thereby satisfy the highest requirements, from 30 to 90 minutes of fire resistance.

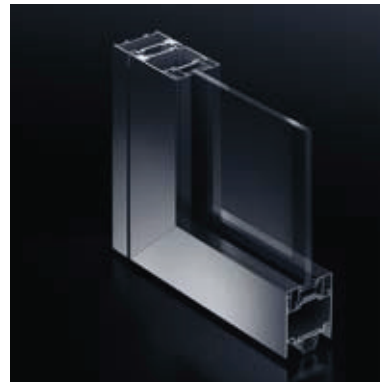
Schüco offers a complete range of profiles, fittings, accessories and fire-resistant glass.



Sistema de alumínio para proteger do fogo durante 30 minutos Schüco ADS 80 FR30; pode ser montado como porta multifunções, protecção anti-roubo e controlo de entrada
Schüco ADS 80 FR 30 aluminium fire protection system for 30 minutes of fire resistance; can be used as a multipurpose door with burglar resistance and access control



Sistema de portas e paredes Schüco Firestop T90, cumpre todos os requisitos de resistência ao fogo T90 e F90 (EI90)
The fully approved Schüco Firestop T90 door and wall system meets all the requirements of fire resistance classes T90 and F90 (EI90)



Sistema de portas e paredes Schüco ADS 65.NI FR 30, totalmente ensaiado de acordo com a norma DIN 4102 e EN 1364/1634
Schüco ADS 65.NI FR 30 door and wall system fully tested in accordance with DIN 4102 and EN 1364/1634

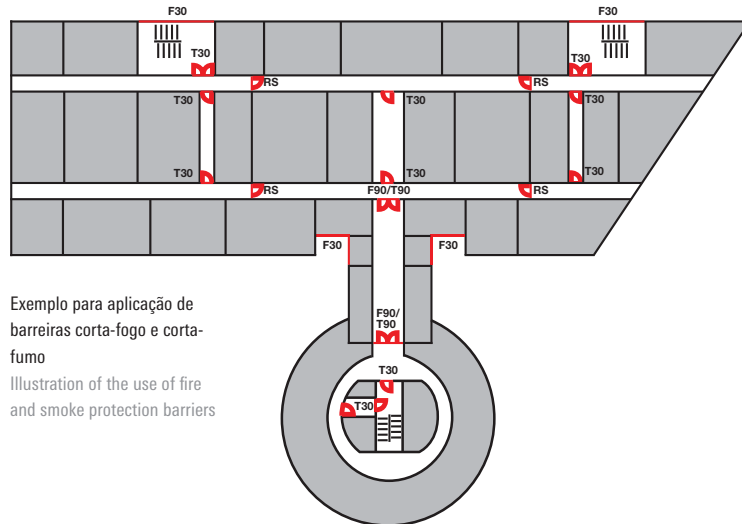
Sistemas corta-fumo em alumínio Schüco aluminium smoke protection systems

Uso de barreiras corta-fumo

Além da grande quantidade de produtos contra o fogo para a segurança dos edifícios, a Schüco oferece portas com fecho automático e estanques ao fumo, dividindo corredores ou secções.

Use of smoke protection barriers

In addition to numerous fire-resistant products for secure project solutions, Schüco provides smoke-proof and self-closing doors that allow floors to be divided up into sections.



Exemplo para aplicação de barreiras corta-fogo e corta-fumo

Illustration of the use of fire and smoke protection barriers



Porta corta-fumo de alumínio ensaiada
Tested aluminium smoke door

Sistema corta-fumo de alumínio Schüco ADS 65.NI SP

O sistema Schüco ADS 65.NI SP é um sistema ensaiado de acordo com a norma DIN 18095 e EN 1634-3 para a protecção contra o fumo. É perfeitamente compatível com o sistema Schüco ADS 65.NI FR 30 e com a linha Schüco ADS 80 FR.

Schüco ADS 65.NI SP aluminium smoke protection system

The Schüco ADS 65.NI SP system is a system solution for smoke protection approved in accordance with DIN 18095 and EN 1634-3.

Overwhelming compatibility with Schüco ADS 65.NI FR 30 and the Schüco ADS 80 FR series.



TipTronic RWA

Schüco TipTronic RWA / RWA

No campo da extracção natural de fumos e calor, a Schüco oferece, além dos sistemas sobrepostos, alguns motores integrados nas ranhuras da folha - Schüco TipTronic RWA. Este sistema combina a ventilação com a função de extracção, cuja tecnologia é mantida oculta. O sistema está nos sistemas de janela básicos e mantém as vantagens do sistema como a estanqueidade e as características de isolamento térmico e acústico.

Schüco TipTronic SHEVS / SHEVS

In terms of natural smoke and heat exhaust ventilation devices, Schüco provides systems with surface-mounted motors and motors fully integrated into the vent rebate - Schüco TipTronic SHEVS. This system combines and fully conceals the ventilation and NSHEVS functions.

The system benefits of the standard window systems are retained, e.g. weathertightness, thermal insulation and sound reduction properties.

Sistemas antievasão Schüco

Break-out-resistant Schüco systems

Os elementos antievasão como as janelas, portas e fachadas são sistemas de segurança que podem ser utilizados em instituições prisionais, esquadras de polícia, tribunais, casas e instituições psiquiátricas. O seu principal objectivo consiste em combinar estes elementos, de tal forma que assegurem a protecção total no edifício.

A Schüco oferece uma grande variedade de soluções para as janelas e portas antievasão:

Características e vantagens

- Molduras SoftLine
- Ferragens ocultas
- Linha de manípulos de desenho Schüco, incluindo a versão reduzida
- Vidro de segurança Schüco Protect
- Varetas de bloqueio em aço inoxidável
- Bloqueio para molduras
- Leitor de impressões Schüco
- Schüco SafeMatic
- Bloqueio de porta de emergência
- Sensores
- Schüco TipTronic



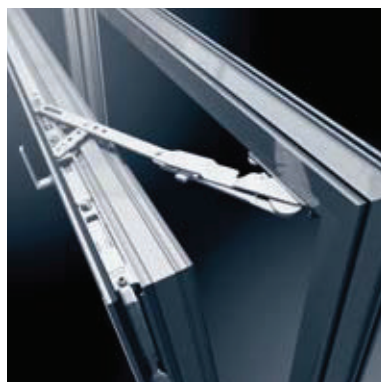
As janelas com molduras arredondadas ajudam a prevenir ferimentos em instituições psiquiátricas
Windows in psychiatric clinics, featuring rounded profile glazing beads to help prevent injuries

Break-out-resistant units such as windows, doors and façades are security systems that are used in penal institutions, police stations, law courts, customs houses and psychiatric institutions. The main objective is to fit these units in such a way as to ensure the protection of everyone in the building.

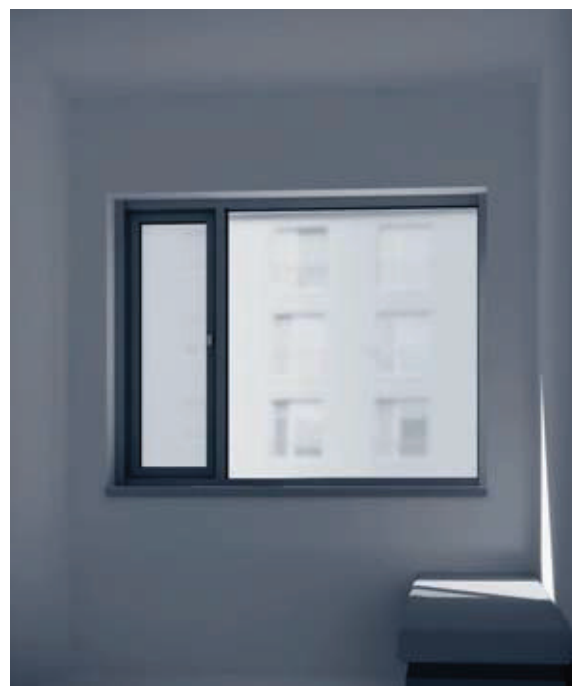
Schüco offers a range of solutions for break-out-resistant windows and doors:

Features and benefits

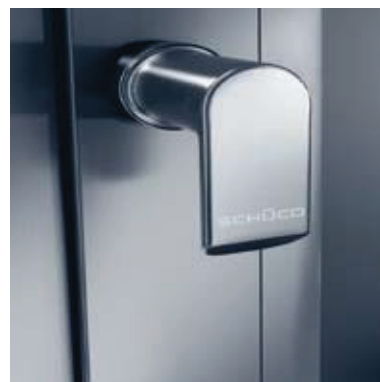
- SoftLine glazing beads
- Concealed fittings
- Schüco feature range of handles including shortened version
- Schüco Protect safety glass
- Stainless steel security bars
- Securing the glazing beads
- Schüco Fingerprint
- Schüco SafeMatic
- Emergency exit switch
- Sensors
- Schüco TipTronic



A montagem oculta de ferragens (Schüco AvanTec) impede que sejam desmontadas
Installation of concealed fittings (Schüco AvanTec) which prevent dismantling



Janela antievasão Schüco
Break-out resistant Schüco window unit



Com o objectivo de evitar danos premeditados, a Schüco oferece uma variante cortada do manípulo que reduz a força usada na janela, aumentando também o ciclo de vida da janela.

To prevent deliberate damage, Schüco offers a special, shortened handle, which reduces the amount of force exerted on the window, thereby greatly increasing the longevity of the window

Resumo dos sistemas de segurança

Overview of security systems

Linhas
Series

Schüco ADS 80 FR 30
Schüco ADS 80 FR 60
Firestop T90 / F90
Schüco ADS 65-NI FR 30
Schüco ANWS 70 / 70-HI FR 30
FW 50*BF / FW 60*HI FR 30
FW 50*BF ADS / FW 60*BF
Schüco ADS 65-NI SP

Energia										Energy	
Sem isolamento térmico				■						■	Non-insulated
Com isolamento térmico	■	■	■		■	■	■	■			Thermally insulated
Com elevado isolamento térmico					■	■					Highly thermally insulated
Segurança											Security
Protecção contra o fogo de acordo com a norma DIN 4102, EN 1634, EN 1364											Fire protection in accordance with DIN 4102, EN 1634, EN 1364
Resistência ao fogo durante 30 minutos	■				■	■	■	■			Fire resistance class: 30 minutes
Resistência ao fogo durante 60 minutos		■									Fire resistance class: 60 minutes
Resistência ao fogo durante 90 minutos			■								Fire resistance class: 90 minutes
Protecção contra fumos de acordo com a norma DIN 18232-2, EN 12101	■	■	■	■						■	Smoke protection in accordance with DIN 18232-2, EN 12101
Protecção anti-roubo de acordo com a norma EN V 1627											Burglar resistance in accordance with EN V 1627
WK1	■								■		WK1
WK2	■								■		WK2
WK3	■										WK3
Desenho											Design
Campos de aplicação											Areas of use
Janela (vidro móvel corta-fogo com fecho automático)						■	■				Windows (movable, self-closing fire-resistant glazing)
Envidraçado fixo	■	■	■	■						■	Fixed glazing
Porta	■	■	■	■						■	Door
Fachada									■	■	Façade
Tipos de abertura											Opening types
Portas de uma folha com abertura para o interior	■	■	■	■	■	■				■	Single-leaf, inward-opening
Portas de uma folha com abertura para o exterior	■	■	■	■						■	Single-leaf, outward-opening
Portas de uma folha com janela lateral e superior	■	■	■	■						■	Single-leaf, with sidelight and toplight
Portas de duas folhas com abertura para o interior	■	■	■	■						■	Double-leaf, inward-opening
Portas de duas folhas com abertura para o exterior	■	■	■	■						■	Double-leaf, outward-opening
Portas de duas folhas com janela lateral e superior	■	■	■	■						■	Double-leaf, with sidelight and toplight
Opções de desenho											Design options
Com arco (envidraçado fixo)	■		■							■	Arched head (fixed glazing)
Dobradiça	■	■		■						■	Barrel hinge
Mola de porta superior oculta	■	■		■						■	Concealed top closer
Mola de janela oculta					■	■					Concealed window closer
Dobradiças ocultas de porta	■										Concealed door hinges