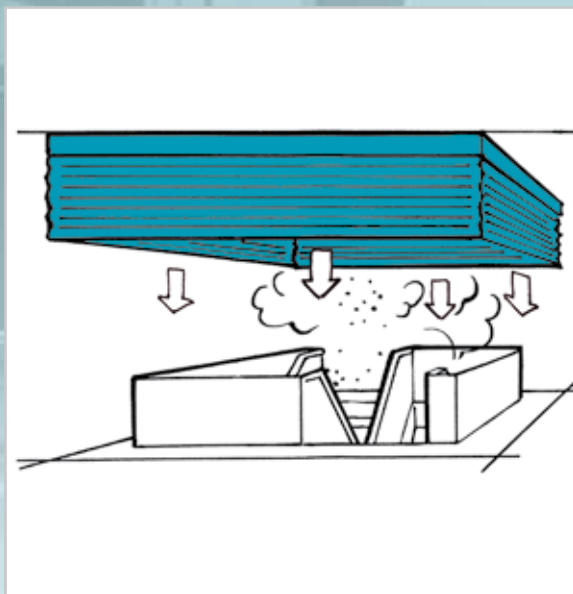


# Fibershield-S

A barreira corta-fogo **S**ecionadora, ou seja, a proteção corta-fogo compartimentadora que dobra a esquina

## Descrição do sistema Fibershield-S

- barreira de base retangular ou poligonal
- cantos ortogonais ou divergentes de 30° a 150° do ângulo reto
- formação de cantos sem apoios adicionais
- baixa altura de montagem
- friso de arremate elástico para perfeito ajuste no teto
- frisos de arremate resistentes ao empenamento sob influência térmica
- permite formar polígonos fechados ou sistemas abertos com ligação à parede através de guias especiais, comprimento das arestas até 16m e comprimento de desenrolamento até 6m
- sistema de acionamento „Gravigen“ de série, ou seja, fechamento sem fonte de energia externa; não são necessários cabos resistentes ao fogo
- elevada vida útil dos motores de 10.000 ciclos
- sistemas de acionamento redundantes para proteção contra queda
- uma classificação EI (até EI 120 temperatura superficial < 180°C) pode ser alcançada através da utilização de película de água sobre cortina paralela.

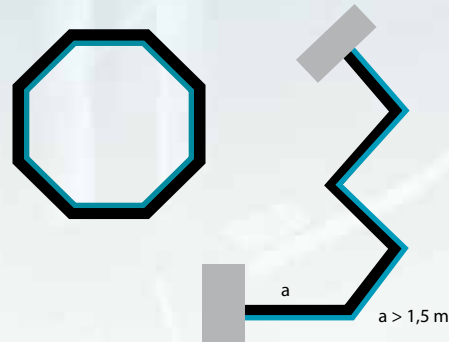


Perímetro do sistema	Comprimento de desenrolamento	t (mm)	h (mm)	h (mm) EI Película d'água
< 50 m	≤ 3 m	490	125	250
< 50 m	> 3 m - ≤ 6 m	490	225	450

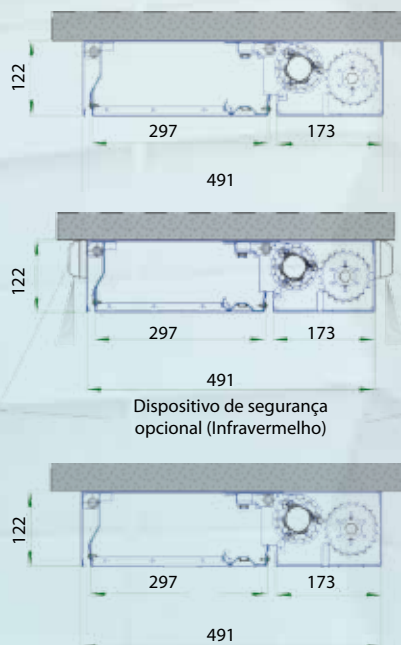
No mínimo dois acionamentos e um acionamento adicional para cada 10m adicionais ao perímetro de 20m



## Seleção de processos corta-fogo

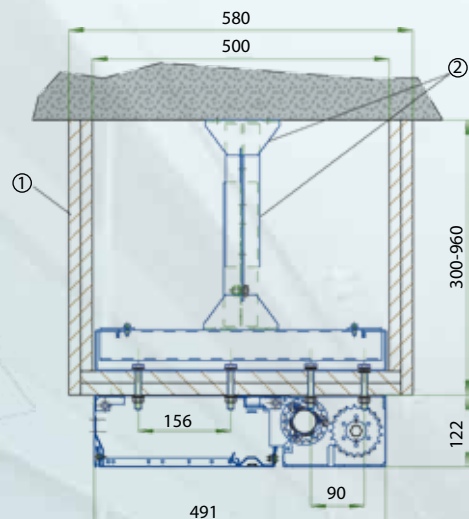


## Seleção de caixas



Dispositivo de segurança  
opcional (Infravermelho)

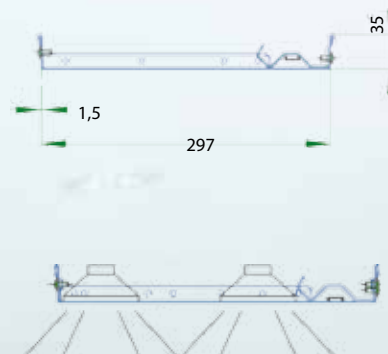
Dispositivo de segurança  
opcional (Régua de contato de  
segurança)



① = Execução de acordo com classe de resistência ao fogo requerida

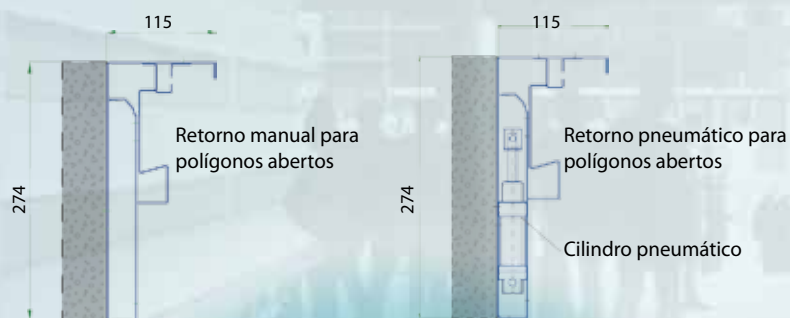
② = Fixação  
· Pentes

## Frisos de arremate



Opcionalmente, com iluminação  
embutida (podem aumentar a  
altura de construção)

## Guia lateral



## Graus de proteção

Graus de proteção	Compartimentação	Compartimentação com limitação da passagem da radiação	Isolamento térmico, com proteção adicional por concentração de sprinklers
<b>Classificação</b>	E 120	EW 30	EI 90
<b>Tecidos</b>	Ecotex 1100	Ecotex 1100	Ecotex 1100
<b>Relatórios de ensaio</b>	IBS 08062416	IBS 08062415	IBS 08062416
<b>Aplicação de água</b>			

